

# Farmarin Pörssi ja Tuottopehtori

Käytännön Maamiehen kestotilaajat saavat tämän lehden liitteenä tunnukset kahteen maatilayrittäjää palvelemaan verkkopalveluun. Uudet tunnukset astuvat voimaan 6.6.2014. Farmarin Pörssi on tilojen välinen kauppapaikka ja Tuottopehtorilla teet kannattavuuslaskelmat helposti ja nopeasti.

**P**roAgria Keskusten Liiton Farmarin Pörssi -verkkopalvelu auttaa rehun ja pellon ostajia ja myyjä sekä pellon vuokraajia löytämään toisensa.

Farmarin pörssissä voit seurata rehuviljojen, nurmikasvien ja pellon kysyntää ja tarjontaa sekä markkinahintoja. Pörssiin voit tehdä myös omia ilmoituksiasi.

## Mene palveluun

**www.kaytannonmaamies.fi** > Farmarin pörssi. Valitse välilehdeltä Rehu tai Pelto.

## REHU

### Silmäile määrät ja hinnat

1. Katso nopealla silmäyksellä myytävien tai ostettavien rehujen määrät ja hinnat kasvijalettain.



### Kirjautu palveluun

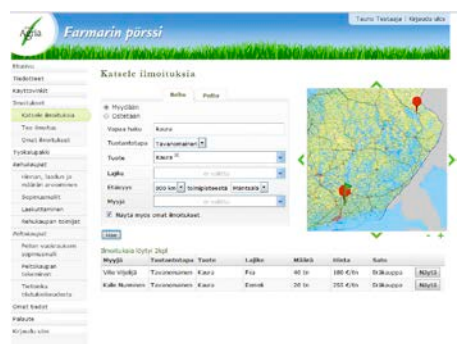
Käyttäjätunnukset palveluun saat tämän lehden (KM 5/2014) ja KMVET 3/2014:n mukana jaetulta A4-arkilta.

### Tutustu käyttövinkkivideoihin

Farmarin Pörssin käyttövinkkivideoilla otat palvelun haltuun helposti ja nopeasti: **www.farmarinporssi.fi** > Käyttövinkit.

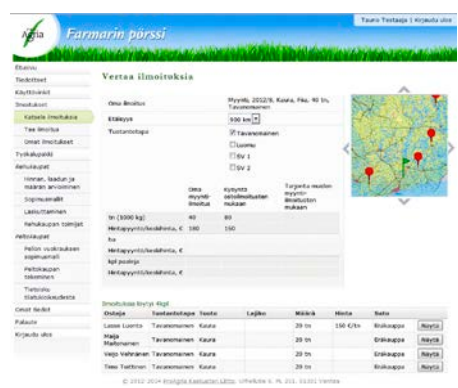
### Vertaile hinta- ja laatu tietoja sekä sijaintia

2. Vertaile myytävien ja ostettavien rehuerien yksityiskohtaisia hinta- ja laatu tietoja sekä sijaintia. Tee kaupat suoraan ostajan tai myyjän kanssa, jos sopiva rehu-erä osuu kohdalle.



### Tee ilmoitus

3. Pistä myyntiin ylimääräiset rehut tai tee ostotarjous. Hyödynnä hinnoittelussa muiden ilmoitusten hinta- ja laatu tietoja.



### Hyödynnä työkalut

4. Hyödynnä palvelun työkalupakki tilojen välisessä kaupassa. Pakista löydät työkaluja muun muassa rehun hinnan, laadun ja määrän arviointiin, täytettäviä sopimuspohjia ja valmiin laskupohjan.

## PELTO

### Silmäile määrät ja hinnat

1. Katso nopealla silmäyksellä myytävänä, ostettavana tai vuorattavana olevan pellon määrät ja keskihinnat.



### Kirjautu palveluun

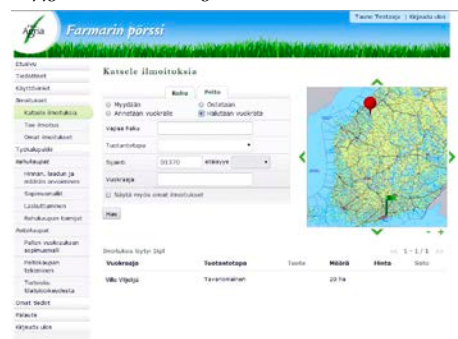
Käyttäjätunnukset palveluun saat tämän lehden mukana (KM 5/2014) ja KMVET 3/2014:n mukana jaetulta A4-arkilta.

### Tutustu käyttövinkkivideoihin

Farmarin Pörssin käyttövinkkivideoilla otat palvelun haltuun helposti ja nopeasti: **www.farmarinporssi.fi** > Käyttövinkit.

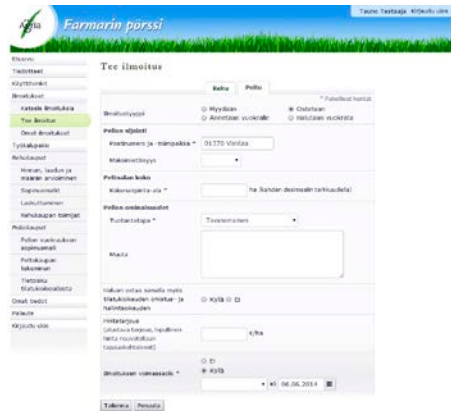
### Vertaile hintoja ja sijaintia

2. Vertaile myytävien, ostettavien tai vuokratavien peltöjen tietoja ja sijaintia. Kysy lisätietoja ja neuvottele kaupat suoraan ostajan, myyjän tai vuokraajan kanssa.



## Tee ilmoitus

3. Myy tai vuokraa peltoa tai tee osto- tai vuokraustarjous. Hyödynnä hinnoittelussa muiden ilmoitusten hinta- ja laatu-tietoja.



## Hyödynnä työkalut

4. Hyödynnä palvelun työkalupakki tilojen välisessä kaupassa. Pakista löydät työkaluja peltokaupan tekemiseen ja muun muassa täytettävän pellon vuokrauksen sopimusmallin.



ProAgria Keskusten Liiton Tuottopehtori-verkkopalvelulla vertaillet tuotantosuuntien kannattavuutta ja saat tietoa eri tuotannon-tekijöiden vaikutuksesta tuotantokustannuksiin.

Käyttäjätunnukset palveluun saat tämän lehden (KM 5/2014) ja KMVET 3/2014:n mukana jaetulta A4-arkilta.

## Tuottopehtorilla voit

- vertailla eri tuotantosuuntien kannattavuutta
- hyödyntää valmiita mallilaskelmia omien laskelmien pohjana
- tarkistaa tuoreimmat maataloustukitiedot

## Tee ja muokkaa laskelmia

Tuottopehtorissa voit hyödyntää omista laskelmissa valitsemasi mallilaskelman pohjatietoja. Alla myös ohjeet koneen tai rakennuksen lisäämiseen.

## Kirjautu palveluun

[www.kaytannonmaamies.fi](http://www.kaytannonmaamies.fi) > Tuottopehtori

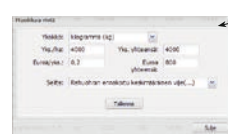
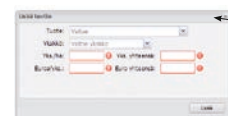


## Tee omia laskelmia

Muokkaa laskelmaa Muokkaa-linkistä.

Lisää uusia rivejä painamalla Lisää tuotto ① Lisää tuki ② tai Lisää kustannus ③-nappia.

Jos haluat muokata riviä, aktivoi se ja klikkaa Muokkaa riviä ④ -nappia.



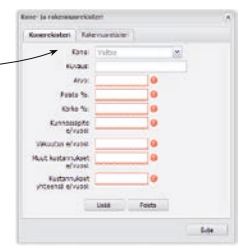
Laskelman nimen voit vaihtaa Muuta laskelman nimeä ⑤ -napista.

Voit lisätä lisätietoja Selittele ⑥ -napista.

| Yksikkö   | Määrä | Yksikkö | Määrä | Yksikkö | Määrä | Yksikkö | Määrä | Yksikkö | Määrä |
|-----------|-------|---------|-------|---------|-------|---------|-------|---------|-------|
| kg        | 0,23  | 3000    | 800   | 4000    | 800   | 5000    | 1000  |         |       |
| ha        | 274   |         |       |         |       |         |       |         |       |
| ha        | 171   |         |       |         |       |         |       |         |       |
| ha        | 0,01  |         |       |         |       |         |       |         |       |
| kg        | 0,39  |         |       |         |       |         |       |         |       |
| kg        | 0,43  |         |       |         |       |         |       |         |       |
| kg        | 0,53  |         |       |         |       |         |       |         |       |
| ha        | 24    |         |       |         |       |         |       |         |       |
| ha        | 25    |         |       |         |       |         |       |         |       |
| ha        | 1,75  |         |       |         |       |         |       |         |       |
| kg        | 0,02  |         |       |         |       |         |       |         |       |
| kg        | 0,02  |         |       |         |       |         |       |         |       |
| eur       | 0,50  |         |       |         |       |         |       |         |       |
| eur       | 0,05  |         |       |         |       |         |       |         |       |
| kg        | 0,39  |         |       |         |       |         |       |         |       |
| kg        | 0,43  |         |       |         |       |         |       |         |       |
| kg        | 0,53  |         |       |         |       |         |       |         |       |
| ha        | 24    |         |       |         |       |         |       |         |       |
| ha        | 25    |         |       |         |       |         |       |         |       |
| ha        | 1,75  |         |       |         |       |         |       |         |       |
| kg        | 0,02  |         |       |         |       |         |       |         |       |
| kg        | 0,02  |         |       |         |       |         |       |         |       |
| eur       | 0,50  |         |       |         |       |         |       |         |       |
| eur       | 0,05  |         |       |         |       |         |       |         |       |
| ha        | 64    |         |       |         |       |         |       |         |       |
| ha        | 64    |         |       |         |       |         |       |         |       |
| ha        | 54    |         |       |         |       |         |       |         |       |
| eur       | 1,9   |         |       |         |       |         |       |         |       |
| ha        | 54    |         |       |         |       |         |       |         |       |
| ha        | 165   |         |       |         |       |         |       |         |       |
| ha        | 0,05  |         |       |         |       |         |       |         |       |
| ha        | 165   |         |       |         |       |         |       |         |       |
| ha        | 480   |         |       |         |       |         |       |         |       |
| ha        | 480   |         |       |         |       |         |       |         |       |
| Yht. €/kg |       |         |       |         |       |         |       |         |       |
| Yht. €/kg |       |         |       |         |       |         |       |         |       |
| Yht. €/kg |       |         |       |         |       |         |       |         |       |
| 1611      | 6,54  | 1718    | 0,43  | 1826    | 0,37  |         |       |         |       |
| 1080      | 6,36  | 1187    | 0,30  | 1295    | 0,26  |         |       |         |       |

Lisää uusi kone tai rakennus Kone- ja rakennusrekisteriin. ⑦

Paina Lisää kustannus-nappia ③ ja valitse Kone-, rakennus- ja yleiskustannukset-välilehti. Etsi Kone- tai Rakennuskustannukset välilehden luettelosta lisää-mäsi kone tai rakennus ja paina Lisää.



Palvelun tarjoaja:



ProAgria Keskusten Liitto [www.proagria.fi](http://www.proagria.fi)